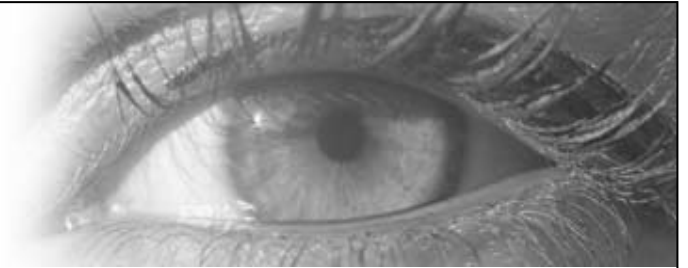




www.mentorvzw.be



Zusters Augustinessen ^{VZA}



INLEEFSESSIE

Voorstellingsfiche

'Omgaan met mensen met een auditieve beperking'



KORTE OMSCHRIJVING

Samen werken we aan een inclusieve maatschappij waarin plaats is voor iedereen, met of zonder handicap of beperking. Het is uiteraard van groot belang deze visie mee te geven aan personeel actief binnen de ouderenzorg. Om dit doel te bereiken is het belangrijk dat horende mensen zicht hebben op de leefwereld van mensen met een auditieve handicap of beperking, binnen deze vorming simuleren wij settings uit het dagelijkse leven van ouderen binnen de woonzorgsector.

DOELSTELLING EN MEERWAARDE

Naar schatting zijn er in België ruim 850.000 mensen die niet alles horen. Zo'n 10.000 tot 16.000 mensen zijn doof of zwaar slechthorend. Veel mensen zijn zich niet bewust van gehoorverlies omdat het geleidelijk aan toeneemt. Hoe ouder we worden, hoe minder goed we horen.

Met deze inleefsessie in de vorm van een workshop willen we aandacht vragen voor mensen met gehoorproblemen en laten aanvoelen wat de specifieke moeilijkheden en mogelijkheden zijn van deze mensen.

De opleiding biedt inzichten en tips aan om hiermee met kennis van zaken om te gaan. Er worden ook oplossingen aangereikt voor vaak opduikende communicatieproblemen.

Bedoeling is vooral praktijkgericht te werken a.d.h.v. concrete situaties m.b.t. begeleiden en communiceren. Belangrijk hierbij is dat de deelnemers zich inleven en bijgevolg zelf ervaren welke problemen kunnen opduiken binnen de verzorging, verpleging, maaltijdgebeuren, animatie,... Het is vooral de bedoeling door het zelf ervaren gemakkelijker mogelijke problemen te kunnen vermijden en oplossen. Zo wordt slechthorendheid concreet gesimuleerd bij de deelnemers.

Er wordt met opdrachten en didactisch materiaal gewerkt. De deelnemers krijgen heel wat tips en richtlijnen.

DOELGROEP

Personeel actief in de 5 woonzorgcentra en dienstencentra van de vzw Zusters Augustinessen en OCMW Kortrijk.

Wij richten ons met deze inleefsessie tot onthaalbedienden, verzorgenden, verpleegkundigen, logistieke hulpen, personeel van de cafetaria, poetshulpen, animatoren, kinesisten, ergotherapeuten, maatschappelijk werkers en vrijwilligers.

INHOUD

- kennismaking met de leefwereld van slechthorenden en doven; wie, wat zijn de oorzaken, hoe verloopt de communicatie, welke mogelijke problemen treden er op en hoe kan je die voorkomen, waar kun je terecht voor meer gespecialiseerde hulp,...
- tips voor een vlot mondeling communiceren en een duidelijke lichaamstaal
- kennismaking met en toepassing van enkele hulpmiddelen in de praktijk ; het gehoorapparaat, flitswekker, sound shuttle,...
- mogelijke aanpassingen van accommodatie en infrastructuur
- even proeven van de Vlaamse Gebarentaal
- simulatieoefeningen
- vragenronde met concrete situaties

PRAKTISCH

De inleefsessie duurt 3 uren met tussenin een korte pauze.

Er is voor iedere deelnemer een educatieve bundel.

Om de kwaliteit van de inleefsessie op maat te garanderen, wordt er gewerkt in groepjes van maximaal 25 deelnemers.

LESGEVER

Dhr. Koen Amerlynck is slechthorend en heeft kennis van de Vlaamse Gebarentaal. Koen werkt als vormingswerker bij Mentor vzw en OCMW Kortrijk. Hij is ook actief bij de Stedelijke Adviesraad voor Personen met een Handicap van Kortrijk.